

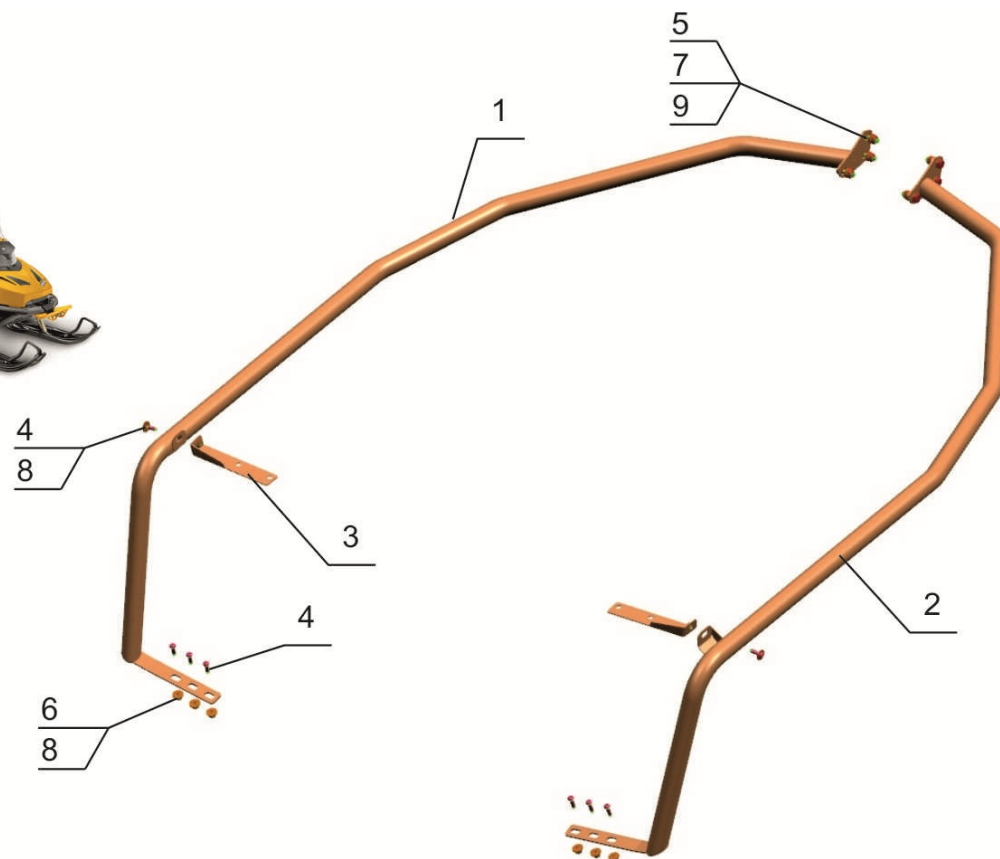
Stels / Росомаха S800 / Viking S600

Артикул: 444.6729.1 Бампер
Марка: Stels
Модель: Росомаха S800 / Viking S600
Год выпуска: 2014- / 2015-
Материал: Труба 32x1,5 мм



КОМПЛЕКТАЦИЯ

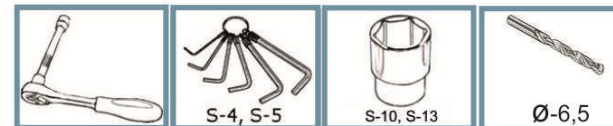
1. Бампер левый.....	1 шт.
2. Бампер правый.....	1 шт.
3. Кронштейн.....	2 шт.
4. Винт М6х20.....	8 шт.
5. Болт М8х25.....	6 шт.
6. Гайка М6.....	6 шт.
7. Гайка М8.....	6 шт.
8. Шайба 6.....	8 шт.
9. Шайба 8.....	12 шт.



ИНСТРУКЦИЯ ПО УСТАНОВКЕ

- Открутить два болта крепления переднего бампера к снегоходу. Высверлить по три заклепки в местах крепления порогов. Рассверлить отверстия в местах клепок сверлом Ø6,5 мм.
- Снять пластиковые фартуки (фото 1), закрепленные на четырех винтах. Открутить по две гайки в соединении металлических пластин, находящихся за пластиковыми фартуками. Установить с нижней части кронштейны поз. 3, закрепить штатными гайками (фото 2).
- Просверлить отверстия Ø6,5 мм для крепления к кронштейнам поз. 3 (фото 3, 4).
- Установить левый и правый бампер на штатный бампер снегохода, закрепить бампера в передней части болтами поз. 5, шайбами поз. 9 и гайками М8 поз. 7 (фото 8). Заднюю часть бампера закрепить к порогам винтами поз. 4, шайбами поз. 8 и гайками М6 поз. 6 в места крепления заклепок (фото 5, 6, 7). В верхней части закрепить к кронштейнам поз. 3 винтами поз. 4, шайбами поз. 8 (фото 9).
- Затянуть все резьбовые соединения.

НЕОБХОДИМЫЙ ИНСТРУМЕНТ



МОМЕНТ ЗАТЯЖКИ

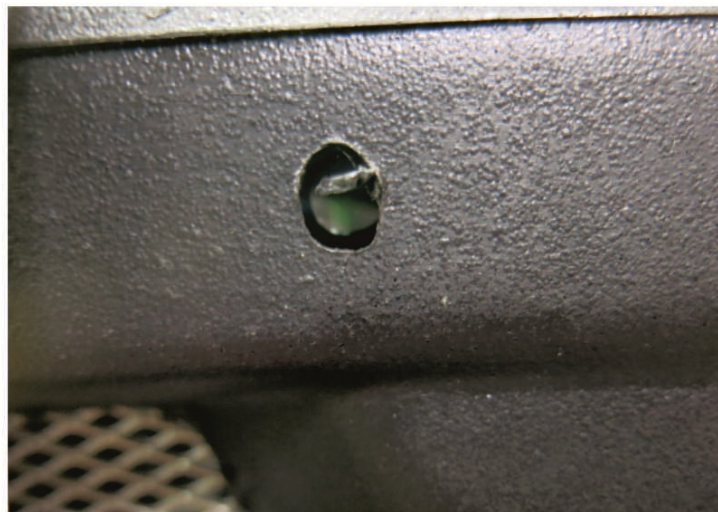


ПРИЛОЖЕНИЕ

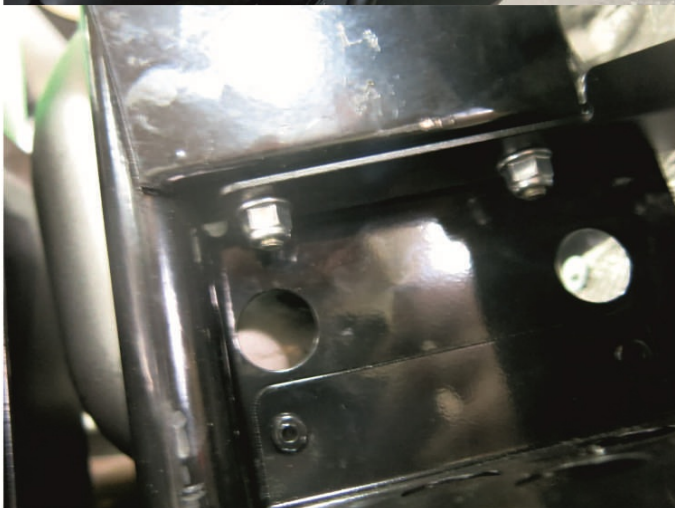
1



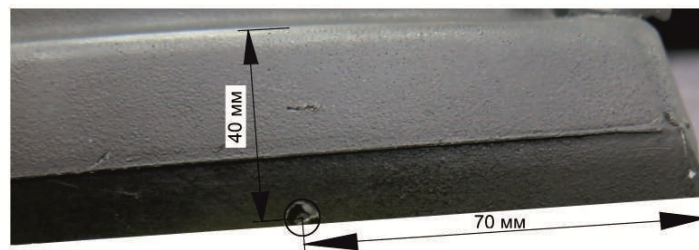
3



2



4



ПРИЛОЖЕНИЕ

5



6



7



8



ПРИЛОЖЕНИЕ

9



11



10



12

