

## Комплект шноркелей

**Артикул:** 444.7151.1  
**Марка:** Yamaha  
**Модель:** Grizzly 700(2012-2015)

## КОМПЛЕКТАЦИЯ

1. Патрубок двойной.....	1 шт.	9. Хомут черв. 60-80.....	6 шт.
2. Патрубок одиночный.....	1 шт.	10. Хомут черв. 70-90.....	2 шт.
3. Патрубок возд. фильтра.....	1 шт.	11. Винт M4x16.....	10 шт.
4. Воздуховод d63.....	1,3 м	12. Гайка M4.....	10 шт.
5. Воздуховод d63.....	1,1 м	13. Шайба 4.....	20 шт.
6. Воздуховод d63.....	0,8 м	14. Винт M5x20.....	4 шт.
7. Переходник d60-d80.....	2 шт.	15. Гайка M5.....	4 шт.
8. Хомут-стяжка.....	5 шт.	16. Шайба M5.....	8 шт.
		17. Ответная пластина.....	1 шт.

## ИНСТРУКЦИЯ ПО УСТАНОВКЕ

**ВАЖНО!!! Все соединения воздухопроводов промазать силиконовым или полиуретановым герметиком.**

1. Отрезать верхнюю часть от крышки воздушного фильтра(см. рис.1). Установить патрубок воздушного фильтра, с внутренней стороны установить ответную пластину. Закрепить винтами M4x16 и гайками M4 через шайбы 4(см. рис.2). Соединение герметизировать. Закрепить воздуховод l=0,8м на патрубке воздушного фильтра хомутом 60-80.

2. Снять штатные пластиковые воздухопроводы охлаждения вариатора. Установить переходники d60-d80 в резиновые патрубки вариатора, закрепить хомутами черв. 70-90(см. рис.3). Закрепить воздухопроводы d63 l=1,1м и l=1,3м на переходники, протянуть воздухопроводы вдоль квадроцикла (см. рис.4 и 5).

3. Установить патрубки поз. 1 и 2 на планку выноса радиатора(в комплект не входит), крепить винтами M5x20 и гайками M5 через шайбы 5.

4. Вырезать отверстия Ø70..76мм в пластиковой обшивке для вывода воздухопроводов к планке на выносе радиатора.

5. Закрепить воздухопроводы хомутами черв. 60-80, притянуть и закрепить к раме квадроцикла хомутами-стяжками. Все соединения воздухопроводов герметизировать.

### НЕОБХОДИМЫЙ ИНСТРУМЕНТ

- \* Набор торцевых головок и гаечных ключей
- \* Набор шестигранных ключей
- \* Съёмник пистонов
- \* Полиуретановый или силиконовый герметик
- \* Набор коронок по пластику D70...76
- \* Дрель со сверлом Ø5мм

### МОМЕНТ ЗАТЯЖКИ

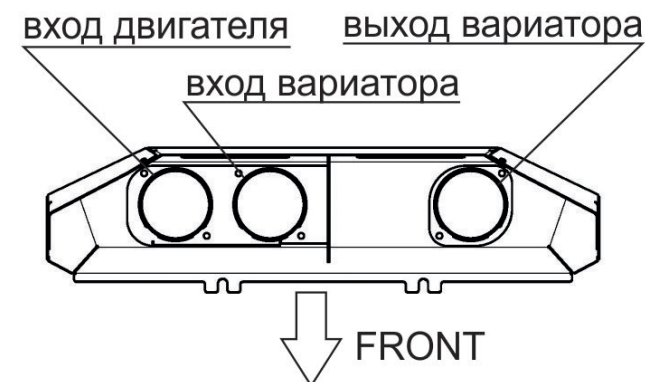
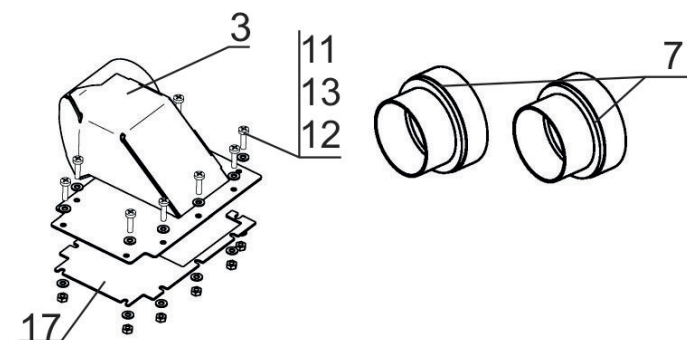
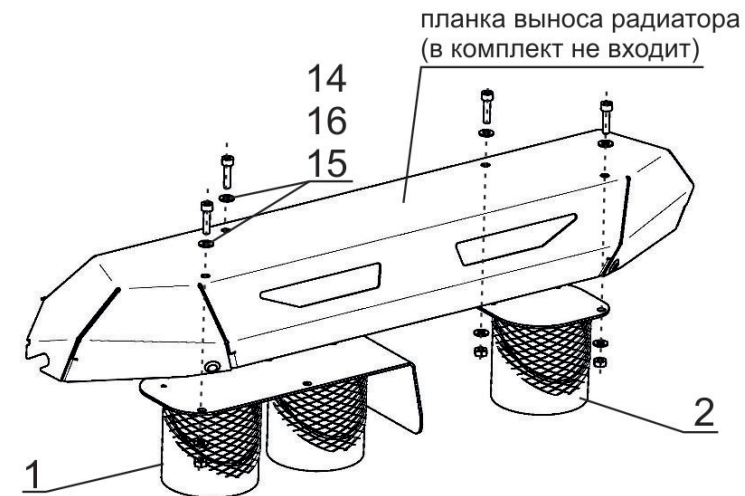




Рис. 1

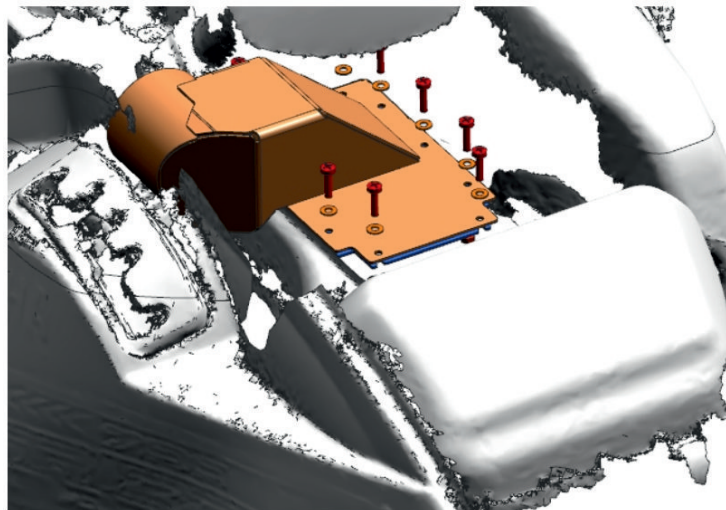


Рис. 2

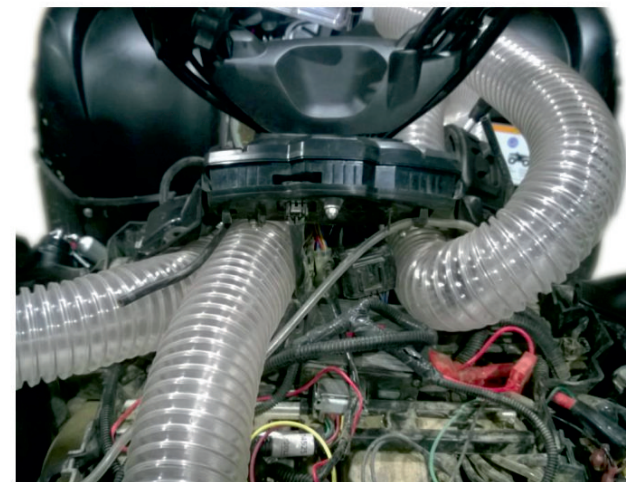


Рис.4

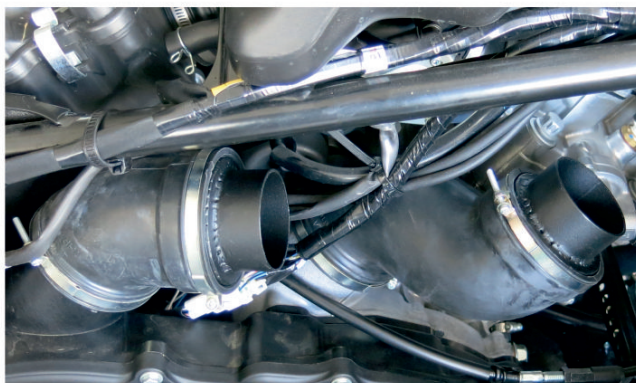


Рис.3

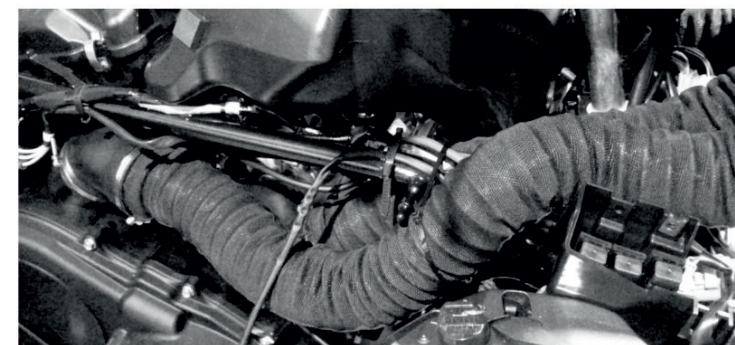


Рис.5